



# 交通安全情報No.32

## ストップ・ザ・交通事故

令和4年7月28日  
警察本部交通部  
交通総合対策センター

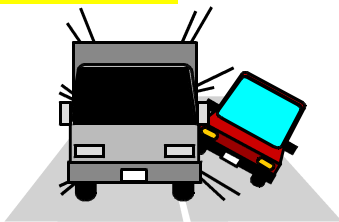
# 無理な追越しは 重大事故の原因!!

見通しの悪い場所等での無理な追越しは、正面衝突や路外逸脱事故などの重大事故に繋がります。

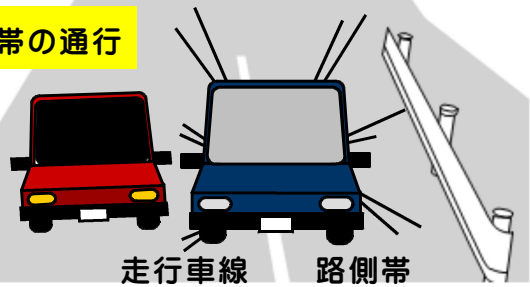
また、高速道路等で路側帯を通行して左側から追越しする行為は交通違反になる上、他の車両等に接触するおそれもあります。

ドライバーは交通ルール、マナーを守り、安全運転に努めましょう！

無理な追越し

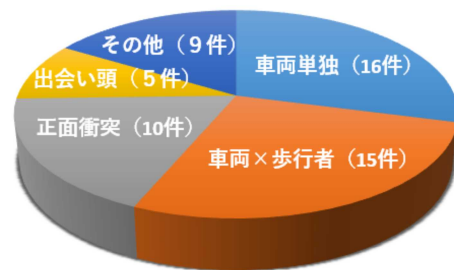


路側帯の通行



走行車線 路側帯

道内における本年中の交通死亡事故件数(7/25時点)は**55件**発生しており、その内正面衝突事故は**10件**発生しています。無理な追越しが事故の原因となる場合がありますので、危険な運転や走行は絶対にやめましょう。



### ～安全運転のポイント～

- ◎ **スピードダウン**  
スピード超過は車の制御を困難にしますので制限速度を守りましょう。また、無理な追越し、追い抜きは交通事故に繋がりますのでやめましょう。
- ◎ **ゆとりをもった運転**  
先を急ぐあまり無理な運転をすると交通違反に繋がることもあります。時間と心にゆとりを持った運転に心掛けましょう。

◀ 特殊詐欺注意! 詐欺電話がきたら #9110 ▶