

交通安全情報No.80

ストップ・ザ・交通事故

令和2年12月4日
警察本部交通部
交通総合対策センター

12月 交通事故のポイント

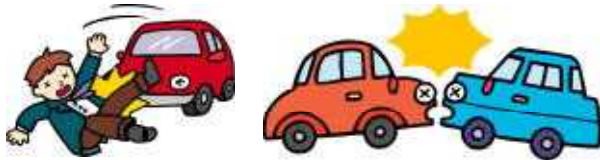
過去5か年全道死亡事故、重傷事故の主な特徴

【事故類型】

人対車両が最多、出会い頭、正面衝突と続く。

【時間帯別発生状況】

人対車両 16時以降（日没後）に多い。
正面衝突・車両単独 6～10時の間が多い。



注意 朝はスリップ事故 夕方から夜間は歩行者事故

冬道は滑る！止まらない！
速度は抑えて、はやる気持ちにブレーキを。



右から左に横断する歩行者に要注意！！
常に危険を予測しながら運転を！

