

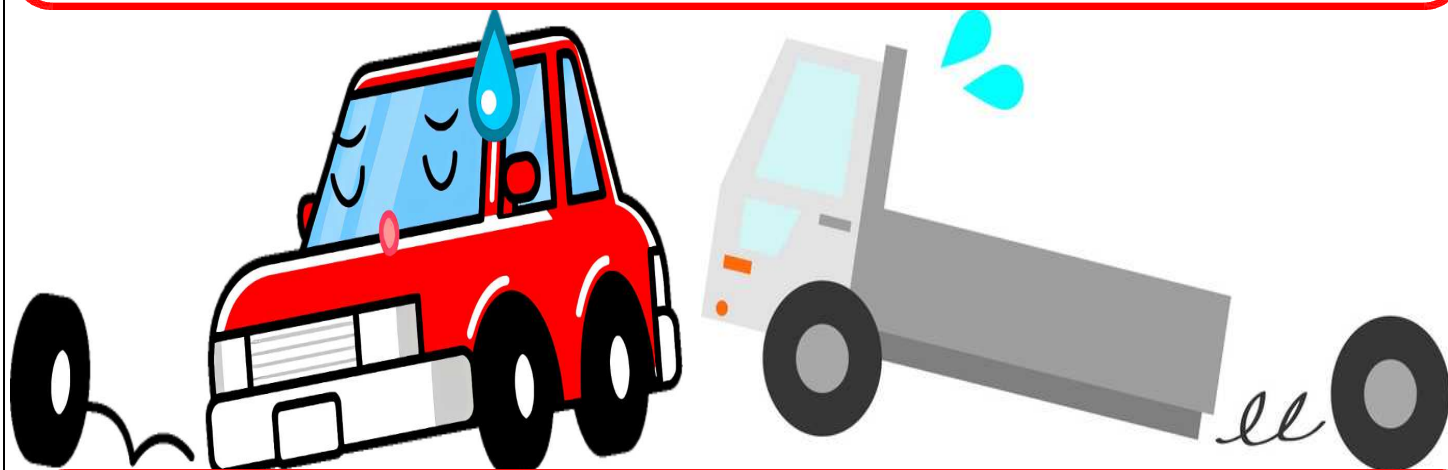


またも、タイヤ脱落事故発生！ 今一度装着状況の確認を！

冬タイヤの交換時期から約1か月程度経過します。
例年タイヤの脱落事故が発生していますが、道内においては先月から連続して発生しています。

ドライバーの皆様へ

走行中のタイヤ脱落は重大な交通事故に直結します。
決して他人事と思わず、「**もしかしたら**」と考えて、タイヤの装着状況を確認をしましょう。



各事業所の皆様へ

業務で使用している車の点検、整備は大丈夫でしょうか。
車の使用者、運行管理者、安全運転管理者等の皆さんは車の安全な運行のために継続して車両の点検・整備、ドライバーへの安全教育をお願いします。

