



交通安全情報No.60

警察本部交通部
交通総合対策センター

ストップ・ザ・交通事故

昨年、北海道で発生した「自転車が当事者となる交通事故」をみると10月から11月の二ヶ月間は、自転車による交通事故が増加する5月より人身交通事故が多発し、自転車乗車中の2名が亡くなりました。

通勤・通学等で生活に欠かせない自転車ですが、ルールが曖昧なままでは大変危険です。

改めて自転車の交通ルールについて確認しましょう！

かぶっていますか？ヘルメット
自転車用ヘルメット着用努力義務化！



再確認！ 自転車の交通ルール

再確認！

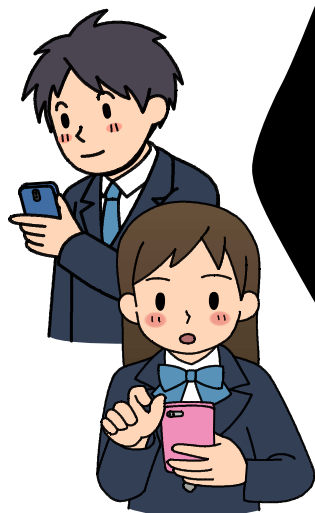


スマホやタブレットがあれば簡単に自転車の交通ルールについて視聴出来ます。
(再生時間～約7分半)



YouTubeに移動します

学校での交通安全教育に



短時間での教養が可能



QRコードからGO!

職場での事故防止教養に